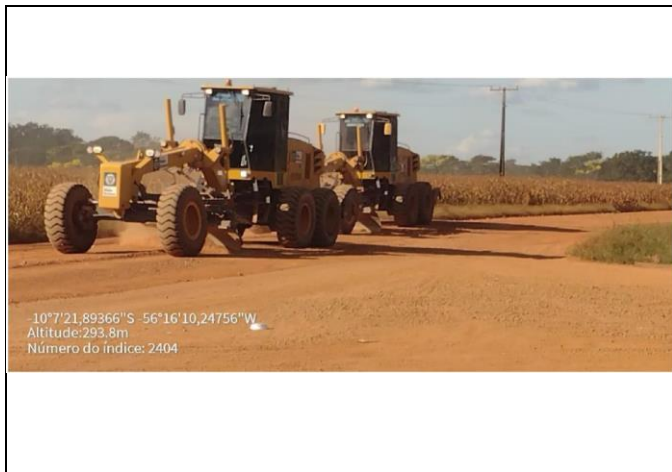




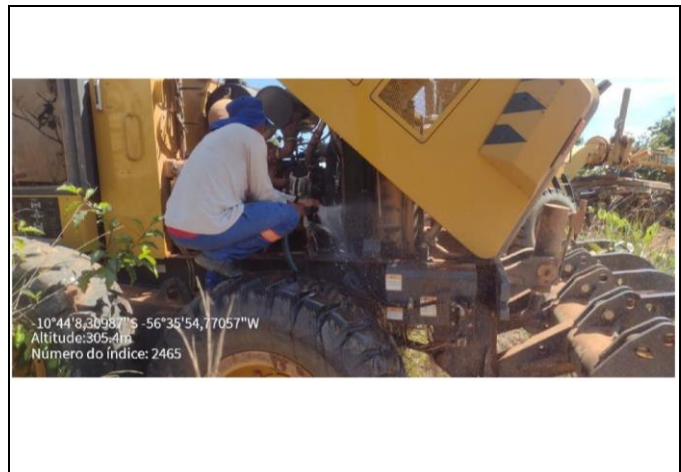
<b>ASSOCIAÇÃO: APROTELES</b>
<b>TERMO COLABORAÇÃO: 004/2023</b>
<b>RODOVIA: MT-325</b>
<b>TRECHO: Ponte Rio Sta Helena - Rio dos Peixes</b>

<b>PERÍODO: 04/08/2023 a 18/10/2023</b>
<b>DATA: 30/10/2024</b>

### Registro Fotográfico dos Serviços Executados



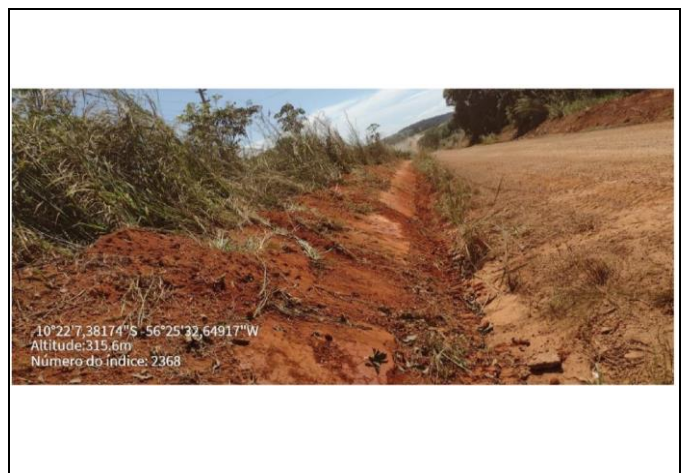
Localização	Serviço
<b>MT – 325</b>	Reconformação de Plataforma



Localização	Serviço
<b>MT – 325</b>	Manutenção de equipamentos



Localização	Serviço
<b>MT – 325</b>	Regularização mecânica da faixa de domínio



Localização	Serviço
<b>MT – 325</b>	Regularização mecânica da faixa de domínio



Localização	Serviço
MT –	Reconformação de Plataforma



Localização	Serviço
MT –	Reconformação de Plataforma



Localização	Serviço
MT – 325	Carga de material de 1ª Categoria



Localização	Serviço
MT – 325	Recomposição de revestimento primário



Localização	Serviço
MT – 325	Escavação em jazida



Localização	Serviço
MT – 325	Escavação em jazida



Localização	Serviço
MT – 325	Transporte de cascalho



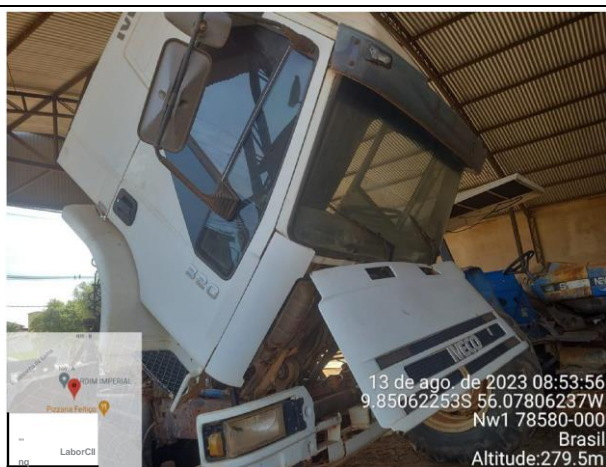
Localização	Serviço
MT – 325	Manutenção de equipamentos



Localização	Serviço
MT – 325	Manutenção de equipamentos



Localização	Serviço
MT – 325	Emprego de veículo da associação



Localização	Serviço
MT – 325	Manutenção de equipamentos



Localização	Serviço
MT – 325	Peça substituída



Localização	Serviço
MT – 325	Peça substituída



Localização	Serviço
MT – 325	Peça substituída



Localização	Serviço
MT – 325	Substituição de rodeiro da ponte do rio Buriti



Localização	Serviço
MT – 325	Substituição de rodeiro da ponte do rio Buriti



Localização	Serviço
MT – 325	Reconformação de Plataforma



Localização	Serviço
MT – 325	Reconformação de Plataforma



10°13'50"S - 56°25'3"W  
 Altitude:316.8m  
 Velocidade:0.0km/h

<b>Localização</b>	<b>Serviço</b>
<b>MT – 325</b>	Execução de saída d'água



10°17'41"S - 56°26'14"W  
 Altitude:298.0m  
 Velocidade:0.0km/h

<b>Localização</b>	<b>Serviço</b>
<b>MT – 325</b>	Reconformação de Plataforma



10°32'1"S - 56°28'39"W  
 Altitude:384.7m

<b>Localização</b>	<b>Serviço</b>
<b>MT – 325</b>	Limpeza lateral da pista



10°31'19"S - 56°28'19"W  
 Altitude:396.7m

<b>Localização</b>	<b>Serviço</b>
<b>MT – 325</b>	Limpeza lateral da pista



10°31'13"S - 56°28'14"W  
 Altitude:396.2m

<b>Localização</b>	<b>Serviço</b>
<b>MT – 325</b>	Regularização mecânica da faixa de domínio



10°48'5"S - 56°46'42"W  
 Altitude:299.2m  
 Velocidade:0.0km/h

<b>Localização</b>	<b>Serviço</b>
<b>MT – 325</b>	Transporte de cascalho



-10°31'13"S -56°28'14"W  
Altitude:396.2m

Localização	Serviço
MT – 325	Regularização mecânica da faixa de domínio



-10°48'5"S -56°46'42"W  
Altitude:299.2m  
Velocidade:0.0km/h

Localização	Serviço
MT – 325	Transporte de cascalho



-10°47'48"S -56°45'39"W  
Altitude:333.4m  
Velocidade:0.0km/h

Localização	Serviço
MT – 325	Recomposição do revestimento primário



-10°47'52"S -56°45'35"W  
Altitude:339.3m  
Velocidade:0.0km/h

Localização	Serviço
MT – 325	Escavação em jazida



-10°47'8"S -56°43'14"W  
Altitude:329.0m  
Velocidade:0.7km/h

Localização	Serviço
MT – 325	Limpeza lateral da pista



-10°46'28"S -56°40'52"W  
Altitude:327.9m  
Velocidade:0.0km/h

Localização	Serviço
MT – 325	Abertura de drenos laterais



<b>Localização</b>	<b>Serviço</b>
<b>MT – 325</b>	Atendimento emergencial de ponte



<b>Localização</b>	<b>Serviço</b>
<b>MT – 325</b>	Atendimento emergencial de ponte



<b>Localização</b>	<b>Serviço</b>
<b>MT – 325</b>	Manutenção de equipamentos



<b>Localização</b>	<b>Serviço</b>
<b>MT – 325</b>	Carga de material em jazida

10 – AUTENTICAÇÃO

LOCAL E DATA

Alta Floresta 30 de Outubro de 2023

NOME DO EXECUTOR

APROTELES – Associação dos produtores do vale do Teles Pires

ASSINATURA